

TAV.
4c

SC.1:5.000
DATA
APRILE 2016



COMUNE DI SERRAMANNA

Unione dei Comuni "Terre del Campidano"

PIANO COMUNALE DI PROTEZIONE CIVILE

RISCHIO IDROGEOLOGICO

Scenario 2

Sindaco
Dott. Sergio Murgia

Elaborazione Piano
Ing. Alessio Ortu

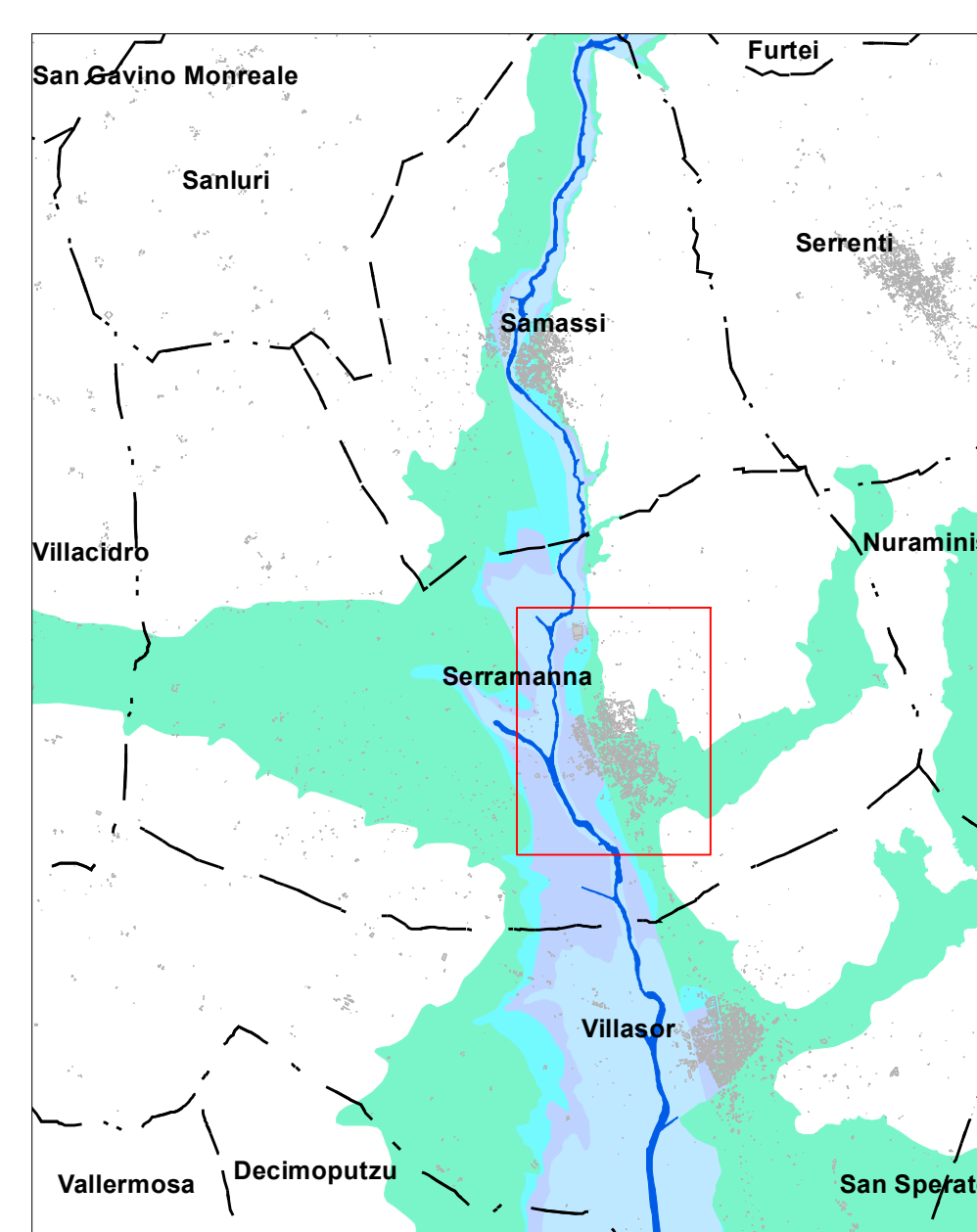
ORDINE INGEGNERI
PROVINCIA CAGLIARI
N. 7996 Dott. Ing. ALESSIO ORTU

Legenda

- Zone a rischio allagamento
- Elementi del piano**
 - Area Ammassamento Soccorsi - AAS
 - Area di Accoglienza - AdA
 - Area di Raccolta - AdR
 - Centro Operativo Comunale - COC
 - Elipporto - E
 - Idrante VV.FF. - Idr
 - Posto Medico Avanzato - PMA
 - Struttura di Accoglienza - SdA
 - Vie di fuga
- Tombato**
 - 1 Canale "Su Conettoni"
 - 2 Canale di scarico via Malta
 - 3 Canale via Piave
 - 4 Canale "Pixixeddu"
 - 5 Canale "Bau Arena"
 - 6 Canale "Riu Malu"
- Viabilità**
 - Strada Statale
 - Strada Provinciale
 - Idrografia
 - Ferrovia
- Infrastrutture**
 - Biblioteca
 - Strutture Sportive
 - Carabinieri
 - Casa di Riposo
 - Centro di Aggregazione
 - Cimitero
 - Comune
 - Deposito Gas
 - Edificio Polivalente
 - Scuole Elementari
 - Luoghi di Culto
 - Scuola Materna
 - Scuole Medie Inferiori
 - Polizia Municipale
 - Protezione Civile
 - Stazione Servizio
 - Stazioni Ferroviarie

Piano Stralcio delle Fasce Fluviali (P.S.F.F.)

A2 A50 B100 B200 C



A 2: Aree inondabili al verificarsi dell'evento di piena con portata al colmo di piena corrispondente a periodo di ritorno T = 2

A 50: Aree inondabili al verificarsi dell'evento di piena con portata al colmo di piena corrispondente a periodo di ritorno T = 50

B 100: Aree esterne alla fascia A, inondabili al verificarsi dell'evento di piena con portata al colmo di piena corrispondente al periodo di ritorno T = 100

B 200: Aree esterne alla fascia A, inondabili al verificarsi dell'evento di piena con portata al colmo di piena corrispondente al periodo di ritorno T = 200

C: Aree esterne alle fasce A e B, inondabili al verificarsi dell'evento di piena con portata al colmo di piena corrispondente al periodo di ritorno T = 500



0 50 100 200 m

Sistema di riferimento: WGS 84 - UTM 32 N