



COMUNE  
DI  
SERRAMANNA

Unione dei Comuni "Terre del Campidano"

PIANO COMUNALE  
DI  
PROTEZIONE CIVILE

RISCHIO IDROGEOLOGICO

Scenario 3

Sindaco  
Dott. Sergio Murgia

Elaborazione Piano  
Ing. Alessio Ortu

ORDINE INGEGNERI  
PROVINCIA CAGLIARI  
Dott. Ing. ALESSIO ORTU  
N. 7996

Legenda

Zone a rischio allagamento

Elementi del piano

Area Ammassamento Soccorsi - AAS

Area di Accoglienza - AdA

Area di Raccolta - AdR

Centro Operativo Comunale - COC

Elipporto - E

Idrante VV.FF. - Idr

Posto Medico Avanzato - PMA

Struttura di Accoglienza - SdA

Vie di fuga

Tombato

1 Canale "Su Conettoni"

2 Canale di scarico via Malta

3 Canale via Piave

4 Canale "Pixixeddu"

5 Canale "Bau Arena"

6 Canale "Riu Malu"

Viabilità

Strada Statale

Strada Provinciale

Idrografia

Ferrovia

Infrastrutture

Biblioteca

Strutture Sportive

Carabinieri

Casa di Riposo

Centro di Aggregazione

Cimitero

Comune

Deposito Gas

Edificio Polivalente

Scuole Elementari

Luoghi di Culto

Scuola Materna

Scuole Medie Inferiori

Polizia Municipale

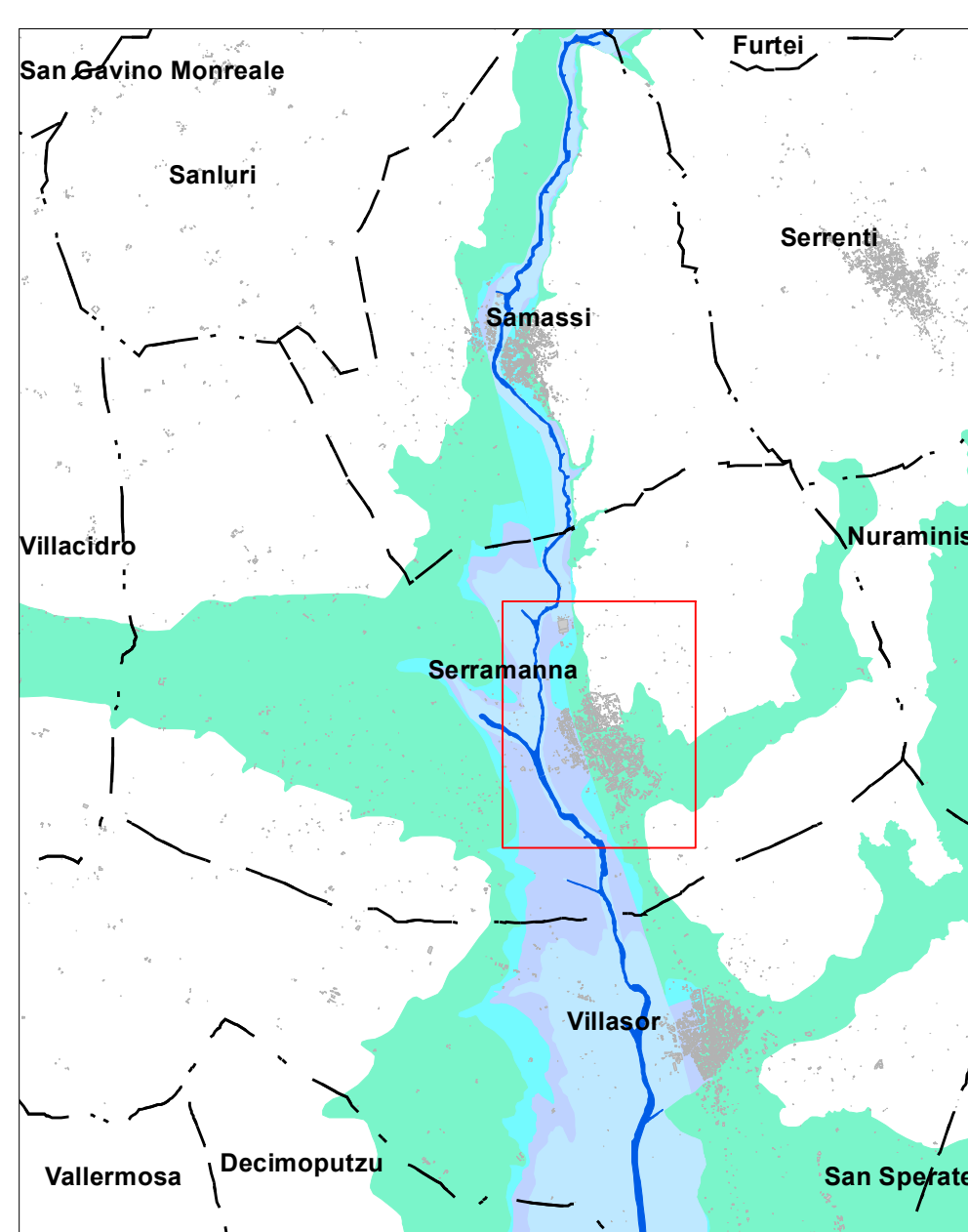
Protezione Civile

Stazione Servizio

Stazioni Ferroviarie

Piano Stralcio delle Fasce Fluviali (P.S.F.F.)

A 2 A 50 B 100 B 200 C



A 2: Aree inondabili al verificarsi dell'evento di piena con portata al colmo di piena corrispondente a periodo di ritorno T = 2

A 50: Aree inondabili al verificarsi dell'evento di piena con portata al colmo di piena corrispondente a periodo di ritorno T = 50

B 100: Aree esterne alla fascia A, inondabili al verificarsi dell'evento di piena con portata al colmo di piena corrispondente al periodo di ritorno T = 100

B 200: Aree esterne alla fascia A, inondabili al verificarsi dell'evento di piena con portata al colmo di piena corrispondente al periodo di ritorno T = 200

C: Aree esterne alle fasce A e B, inondabili al verificarsi dell'evento di piena con portata al colmo di piena corrispondente al periodo di ritorno T = 500

