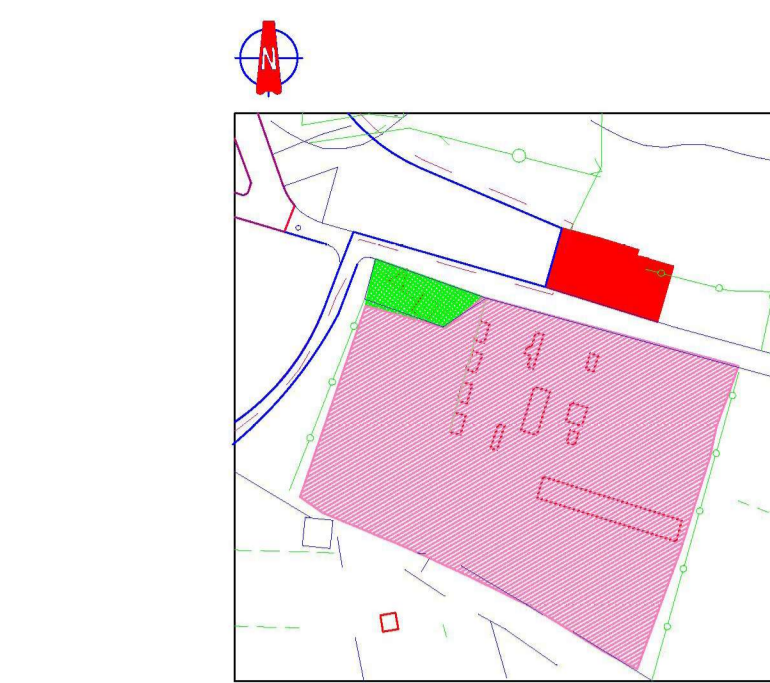
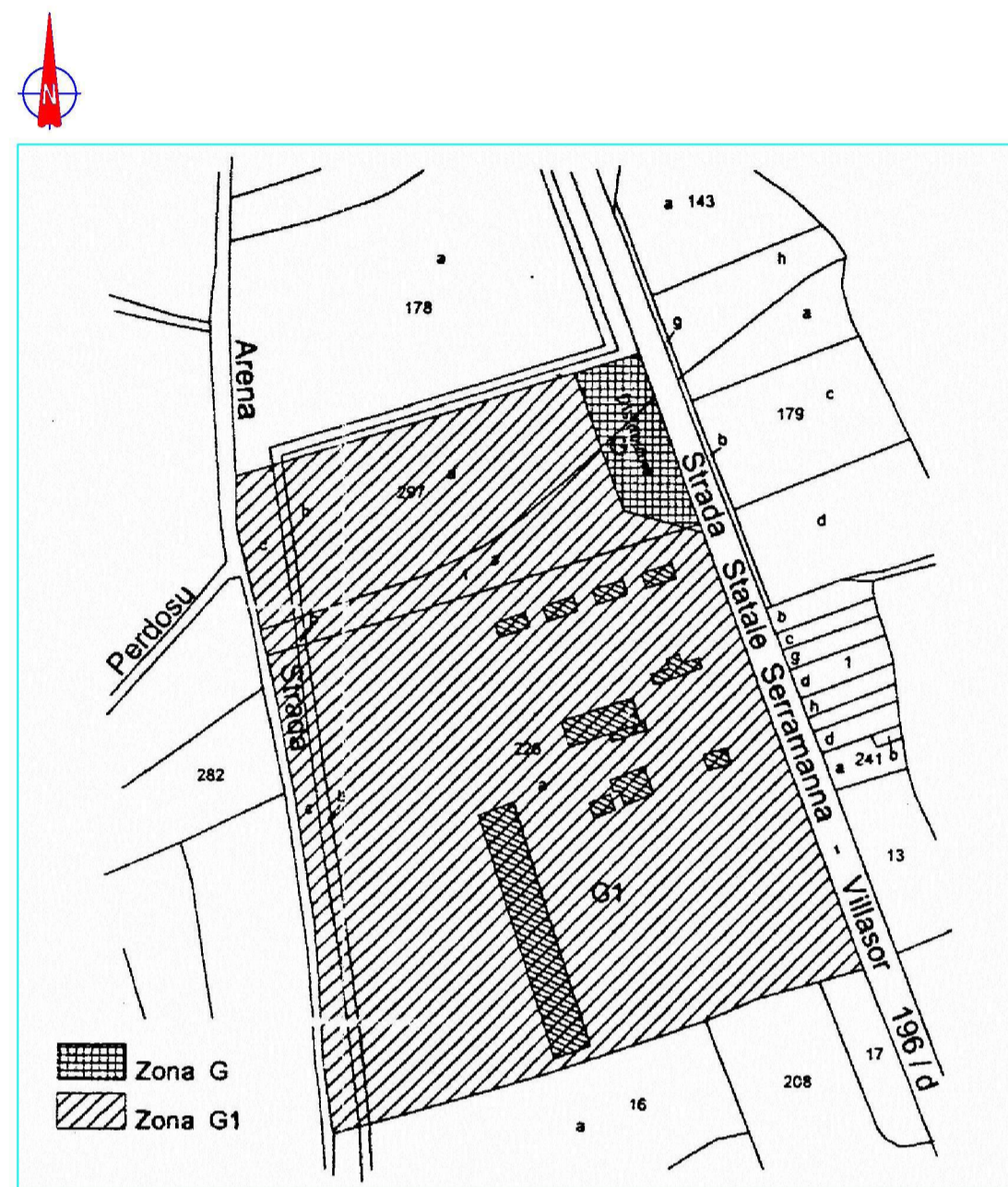


INQUADRAMENTO COROGRAFICO - 1:10000

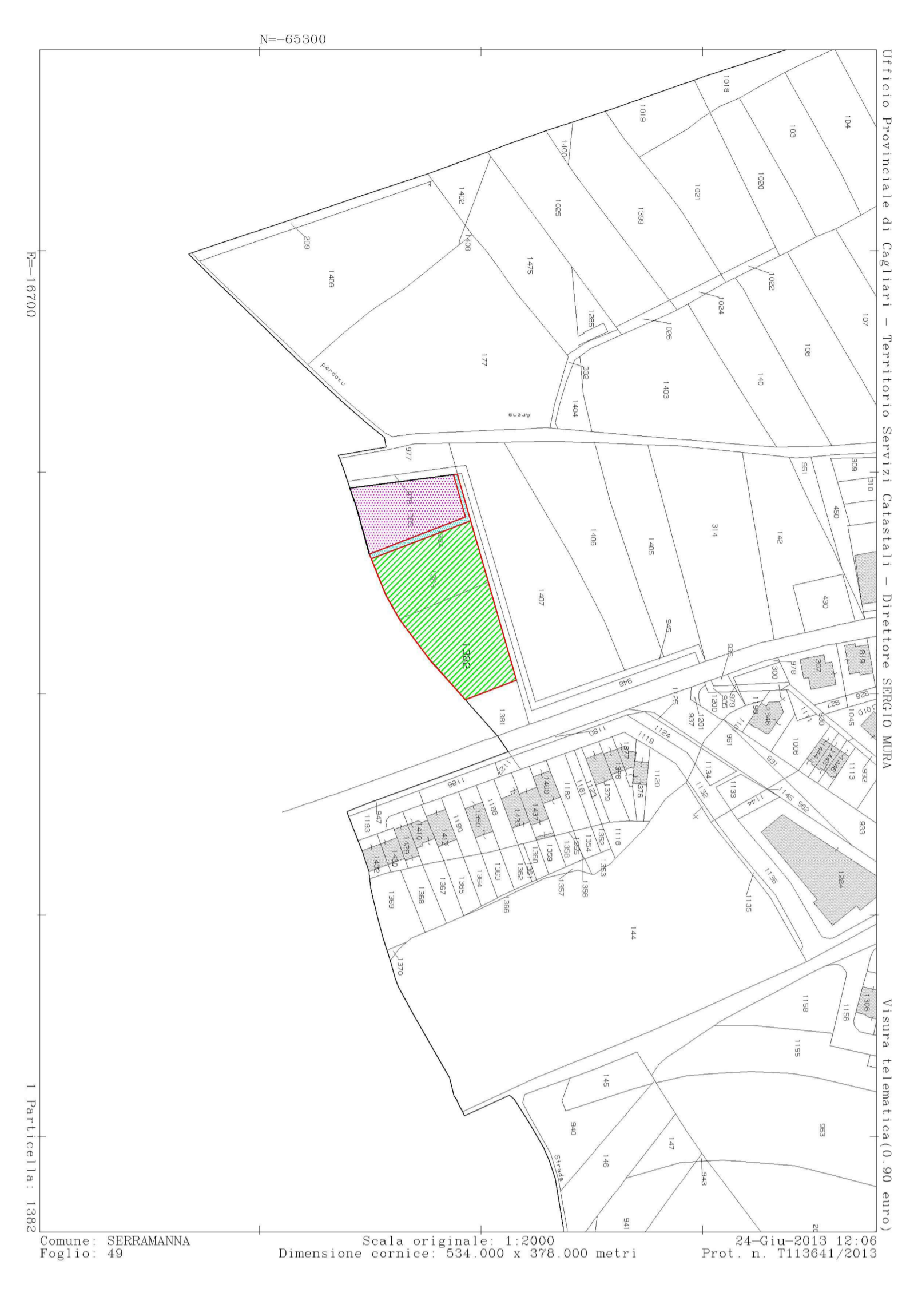
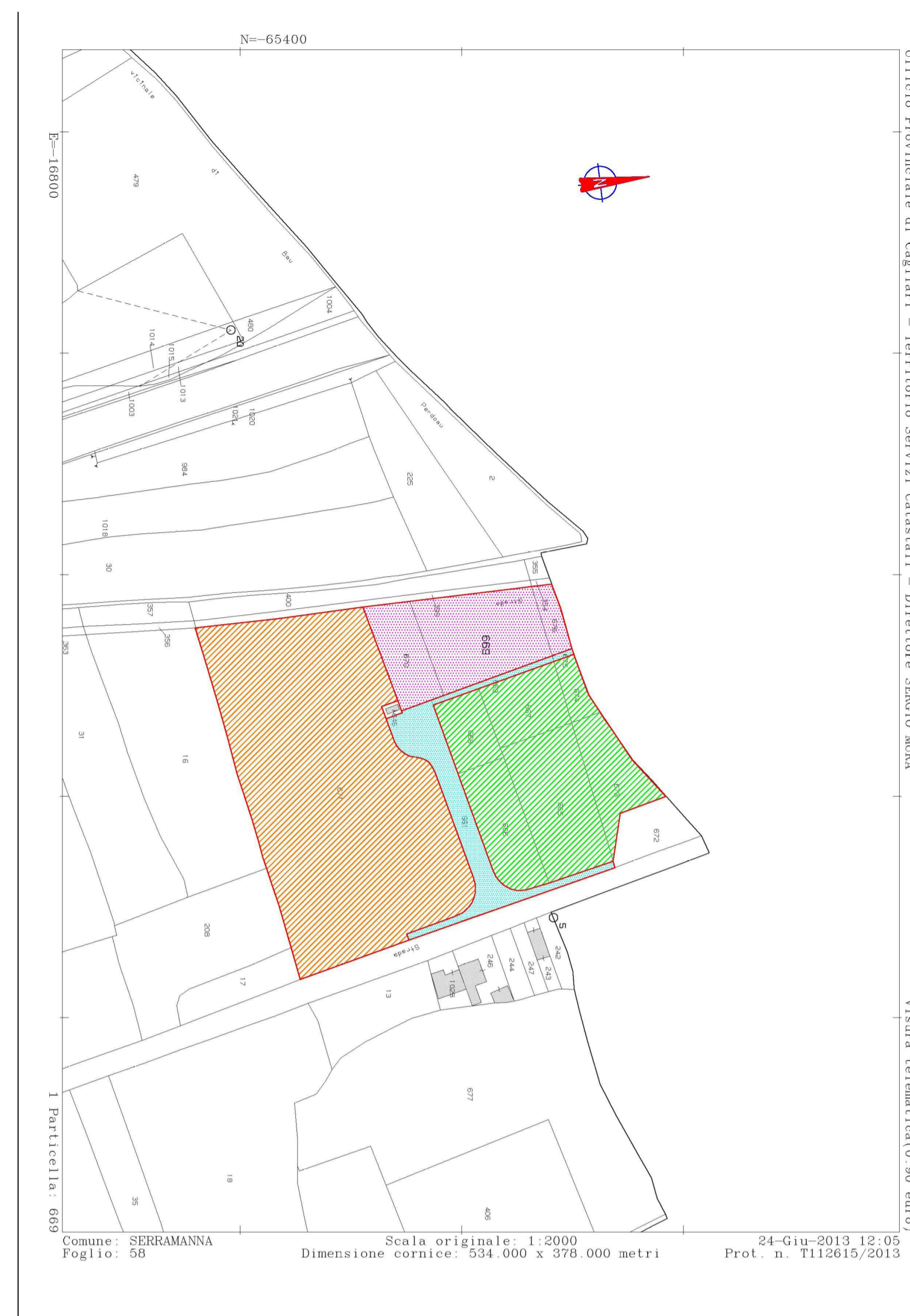
UBICAZIONE DELLE AREE INTERESSATE



STRALCIO DEL P.U.C. - 1:4000



STRALCIO N. 9 VARIANTE DEL P.U.C. - 1:2000



SECONDO STRALCIO FUNZIONALE AREA DESTINATA A CAMBIO DI DESTINAZIONE

STRALCIO CATASTALE - 1:2000

COMUNE DI SERRAMANNA
PROVINCIA DEL MEDIO CAMPIDANO

STUDIO TECNICO DOTT. ING. SILVIO SERCI
Via Vittorio Veneto, 23 - Serramanna

Oggetto: Variante P.d.L. per l'insediamento di strutture socio-sanitarie e commerciali.

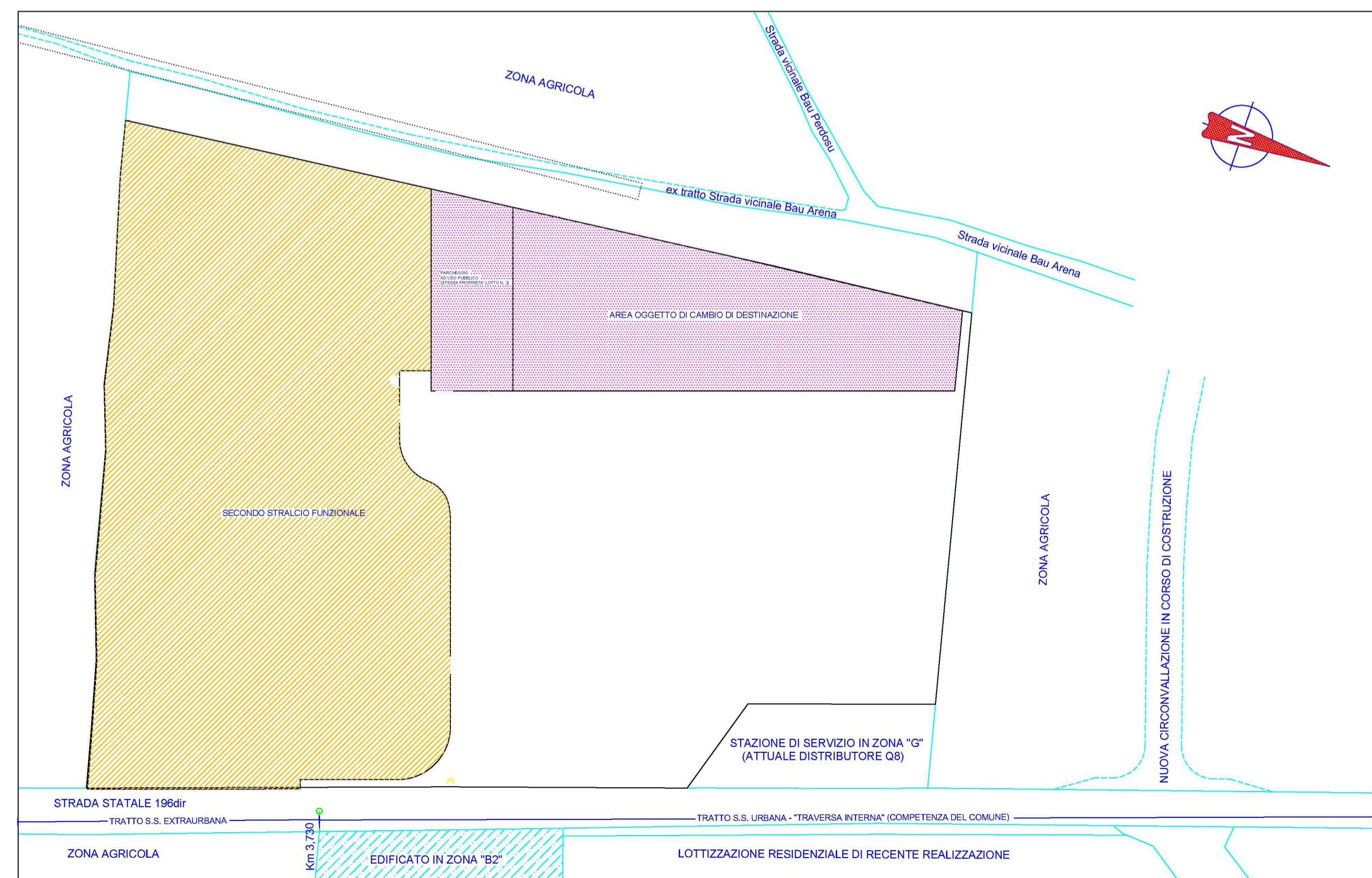
Lottizzazione F.Ili Mascia approvata con delibera del consiglio comunale n°54 del 29/12/2009

Tav. **01** Data LUGLIO 2013

INQUADRAMENTO URBANISTICO
scala :1:1000 - 1:2000

Committenti
Sig. Luca MASCIA
Sig. Andrea MASCIA

Progetto
Dott. Ing. Silvio SERCI



INQUADRAMENTO DI ANIMETRICO - 1:1000

Identificativo terreno	Zona urbanistica	Superf. (mq)	Totale (mq)
	G-6+	Mascia Luca e Andrea	Mascia Luca e Andrea
		12.626,00	
			12.626,00